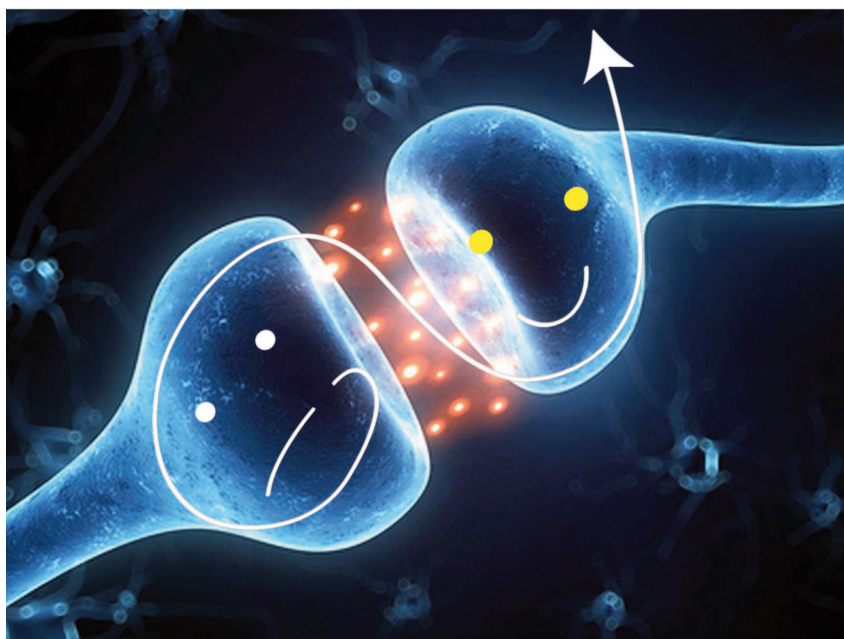




*Quand les talents des uns,
Soutiennent les talents des autres,
L'avenir prend une tout autre tournure.*

L'Élan créateur

Ré-inventons notre monde... actuel



**3 jours d'entraînement intensif
avec Bernard Leblanc-Halmos en Dordogne (24)**

L'École du Génie Mutuel

Fondateur : **Bernard Leblanc-Halmos**

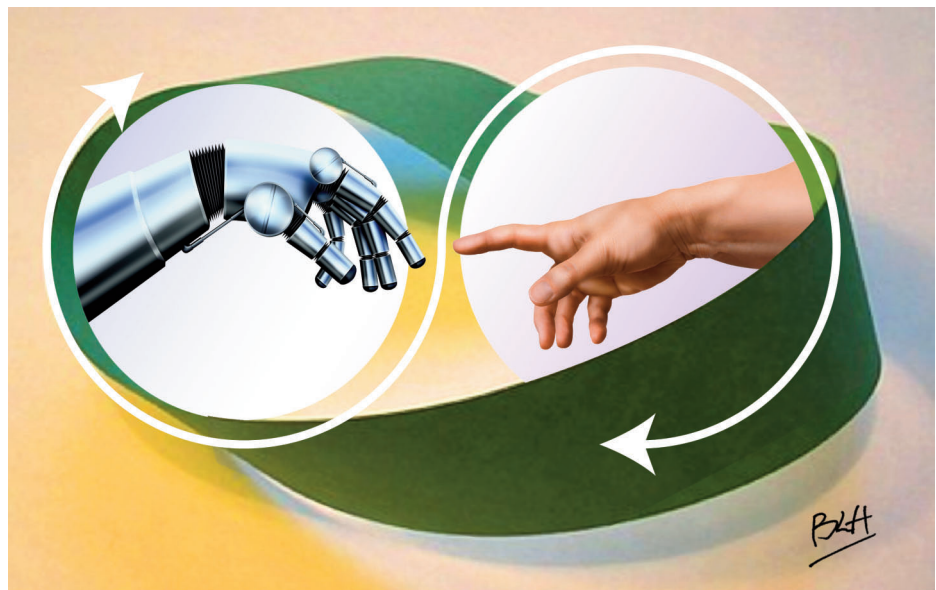
Maison Neuve - 24290 Valojoulx - Tél : **06.63.15.04.22**

bernard.leblanc-halmos@wanadoo.fr - <http://ecole-du-genie-mutuel.com>

L'ÉLAN CRÉATEUR COMME UNE ŒUVRE DE 1^{RE} NÉCESSITÉ

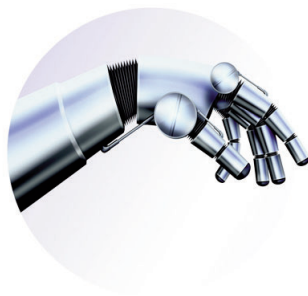
Battre le rappel du génie personnel et mutuel.

Entre l'arbre de fer des mémoires mortes du : « *c'est comme ça et ça n'est pas autrement !* » et l'arbre de vie des mémoires vives du : « *puisque c'est comme ça, pourquoi pas autrement ?* », n'y a-t-il pas des inversions de tendance et des assouplissements dans les dispositions d'action à privilégier de manière à évoluer dans le bon sens et de toute évidence ?



ARBRE DE FER ↔ ARBRE DE VIE

▪ Reprendre la main



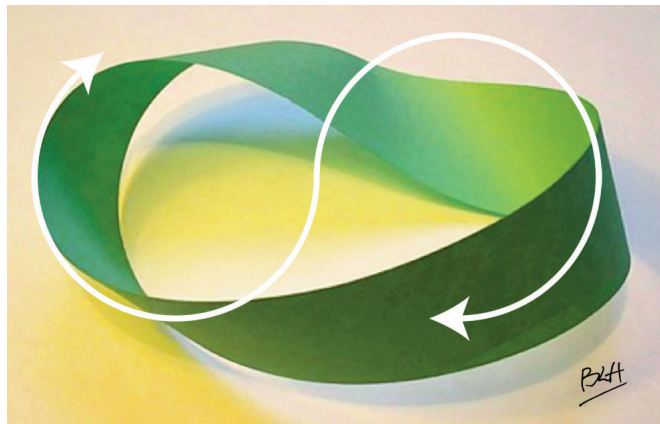
LE GÉNIE IMPÉRIEUX ET MACHINAL

L'avenir qui semble trembler sur ses bases et l'épée de Damoclès du climat qui tournoie sur nos têtes... faut-il les subir sans avoir notre mot à dire ? Les génies spécifiques et spéciaux, qu'ils soient personnels ou relationnels, naturels ou artificiels, manuels ou intellectuels, artisanaux ou industriels, logistiques ou biologiques... tout autant qu'ils sont, sont requis sur le ponton de l'évolution.



Ne sommes-nous pas en train de changer de paradigme d'épaulé ? Il n'y a pas que des dévastateurs et des fauteurs de guerre sur Terre, il y a aussi des jeunes générations et des « toujours-jeunes-bien-qu'avancés-en-âge » qui, devant la déglingue générale s'efforcent de contrebalancer le paradigme d'antan : « **Naguère-la-guerre** » par un paradigme plus salubre : « **Aujourd'hui-la-vie** » !

LE GÉNIE AUDACIEUX ET ORIGINAL



LE GÉNIE « EXTRA-HORS-BINAIRE » DE LA MÉTHODE MÖBIUS

Bonne nouvelle : la bande passante sous prompteur des conceptions préconçues peut être avantageusement remplacée par un ruban de Möbius en évolution, plus souple et plus délié, plus libre et plus enjoué, pour flexibiliser nos réflexions passées et donner plus de forces vives à nos actions et à nos co-créations en devenir.

La malléabilité cérébrale ne s'use que si l'on ne s'en sert pas.

PARCOURS

un training intensif en présentiel de 3 jours de co-création

- **1^{er} jour : 9 heures/18 h 30 heures et des poussières**

Parmi les 5 arts majeurs, au commencement, se trouvent l'espace et le temps.

Matin : L'art d'animer le mouvement dans l'espace (danse et architecture).

Animus : « donner âme ». Anima : « donner vie ». Les pratiques de l'animation créatives ne sont ni automatisables, ni machinales, toutefois elles sont renouvelables.

Après-midi: L'art d'orchestrer (la musique et ses lois de l'harmonie : variation et contrepoint). Temps de lancement et de relance. Mouvement de co-création. Temps de détente et de silence. Pratique de l'alternance et de la fertilisation croisée.

• **2^e jour: 9 heures/18 h 30 heures et des lumières**

Matin: Faire de nos vies une œuvre perlière. Les secrets de la nacrée. L'art de lire les événements et d'écrire autrement l'actualité. La poésie de la vie là où elle aurait pu manquer. L'entraînement de fond à devenir des révélateurs de talents.

Après-midi: L'art de créer une ambiance, une atmosphère, un climat. Structure Culture Nature. L'art des mains pour sculpter, pétrir, malaxer, combiner, composer avec les éléments, les matières et les diverses manières des gens.

• **3^e jour: 9 heures/17 h 30 heures et des clartés perlières**

Matin: L'art dramatique : personnages, rôles, coups de théâtre. L'art de négocier entre protagoniste antagoniste ; féminin masculin ; maître esclave ; junior senior...

Après-midi: La jeunesse d'esprit : un capital vie à entretenir. La jouvence neuronale : un élixir de profonde vie à sécréter. La lumière perlière de nos rencontres qui appellent et apportent des clartés recycle nos zones paniques en zones panacées.

L'élan créateur, ça s'apprend et ça se réapprend toujours comme jamais. En étant plus naturel et plus attentif aux signaux faibles et aux opportunités ignorées, aux nuances à déployer et aux nouvelles solutions à trouver et propager.

« Un homme qui a fini de s'émerveiller
a pratiquement cessé de vivre »
— Albert Einstein.

L'ÉLAN CRÉATEUR ET CONCRÉTISATION PRATIQUE

3 jours d'expériences originales et ludiques en vue de :

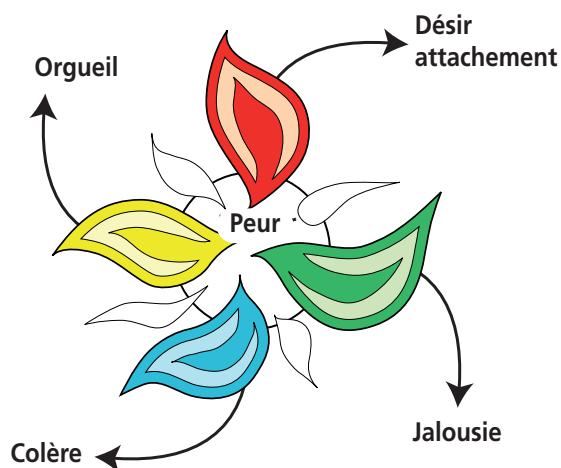
- dégager des énergies créatives insoupçonnées
- découvrir de nouvelles vocations et activités évolutives
- développer la créativité personnelle et collective
- déployer vos talents et réveiller vos dons
- s'associer à d'autres co-créateurs pour concrétiser...

■ ENTRAÎNONS-NOUS À AUTREMENT ÉVOLUER ENSEMBLE

Le génie mutuel, cette puissance collective et créative qui n'existe pas en tant que telle, repose sur des méthodes très précises et très efficaces pour aborder l'avenir avec ses défis à soulever, ses équilibres à renouveler, ses audaces à doser, ses concrétisations à dégager ainsi que ses peurs à apprivoiser, mieux, à transmuter...

- viabiliser et dynamiser la vie personnelle de manière créative
- autrement envisager la vie professionnelle et ses actions de création
- révéler et réveiller la vie artistique, artisanale, sociale.

Les exigences de l'époque nous poussent déjà à sortir de nos routines. Beau temps pour les esprits créatifs. Le moment est venu de prendre plaisir à prendre ses élans pour mieux amortir les chocs et rebondir quoi qu'il arrive.



☛ La Rosace des Émotions

Nos énergies émotives sont souvent trop mal connues, mal maîtrisées et mal mises en valeur.

L'entraînement de fond de 3 jours « Élan Créateur » est une véritable initiation à la transmutation des **5 émotions**.

Les secrets de la logique en base 5 des émotions et des humeurs

- 5 émotions à fertiliser et faire fructifier
- 5 puissances créatives à mettre à jour
- 5 arts à reconnaître dans l'activité quotidienne: l'art d'entreprendre, l'art de soigner, l'art d'accompagner les changements
- 5 disciplines de développement corps-cœur-esprit
- 5 vocations en défi dans sa vie perso, pro et socio
- 5 métiers pour une nouvelle orientation professionnelle et vitale
- 5 cultures intensives des neurotransmetteurs de « l'intelligence humorale ».

1) Transmutation de la peur: danse, sports d'équilibre, audace d'aller vers l'inconnu. Se motiver et motiver les autres. La vocation d'entraîneur et les métiers d'entrain et d'entraide.

2) Transmutation du complexe de supériorité (orgueil): sculpture (au sens très large du terme: jardin/cuisine/massage...), sports d'équipe. Confiance en soi et autour de soi (co-fié). La vocation de la confiance mutuelle et les métiers d'animation.

3) Transmutation de la répulsion (colère): art dramatique. Capacité d'improviser. Écriture de nouvelles et de romans. Aller vers d'heureux dénouements. Mission de clarification. Vocation de médiation et métiers de la négociation.

4) Transmutation de la fuite en avant (désir-attachement): art du temps. Dessins et illustrations. Pouvoir imaginer et enluminer. Ars poetica. Capacité d'agencer l'espace, le temps et le talent des gens. Vocation d'embellissement. Mission d'orchestration et les métiers d'organisation.

5) Transmutation du complexe d'infériorité (jalousie): art du rythme, musicalité. Bien débiter et bien finaliser. La mise en œuvre et la concrétisation. Vocation de la prise de décision. Métiers de réalisation.

👉 Avantages de l'entraînement

Chacune des 5 humeurs inhibitrices ou falicitrices qui sont mises en mouvement par la roue des 5 pouvoirs créateurs s'entraîne par le biais d'exercices artistiques quotidiens appropriés, associés à des pratiques de concentration et de méditation qui, par la suite, se déploient naturellement dans la vie active et créative de tous les jours. D'ailleurs, à la suite de cet entraînement, chaque participant va prendre un auto-défi personnel en vue de continuer de mettre en valeur ses talents au quotidien. Cette Formation-Training « Élan Créateur et concrétisation » se déroule sous l'égide du génie mutuel et des changements de paradigme.

D'ailleurs, à la suite de ce week-end atelier, chaque participant va prendre un auto-défi personnel en vue de continuer de mettre en valeur les talents au quotidien. Cette Formation-Training « Élan Créateur » sous l'égide du génie mutuel est le début d'une prolongation en vue de soutenir l'avenir.

Personnes concernées

Toutes celles et tous ceux qui aspirent à renouveler leurs pratiques de co-créateurs et d'accompagnateurs de changement dans les domaines du social, des entreprises et associations, de l'éducation, de la santé et des ressources humaines...

Toute personne en résistance civile et en rupture de ban qui aspire à faire évoluer la société de consommation ou d'exploitation machinale vers une civilisation de co-création individuelle et collective.

Les méthodes et les pratiques de l'École du Génie Mutuel

L'élan créateur en atelier sur 2 jours intensifs, par des expériences en deux à eux et en petites équipes, permet d'intégrer les réflexes du soutien/entraide en développant l'intelligence émotionnelle, sensorielle et « humorale ».

Les dimensions expérimentales de l'entraînement permettent à chacun d'incarner cet apprentissage en révélant intimement des dons jusqu'alors inconnus et des talents qui gagnent à être révélés. Les expériences « au tapis » amènent à ressentir physiquement ce que le mental ne fait qu'essayer comprendre... Attendez-vous à être surpris par la pertinence des exploits de chacun, de vous-même, et de tous.

Bienfaits de l'élan créateur en application

- connaître les moyens simples et reproductibles pour faire fonctionner nos talents singuliers et pluriels
- explorer des pistes nouvelles d'activité créative
- expérimenter sur tous les terrains, et au quotidien, des pratiques faciles à intégrer « en accompagnement »
- résister à la mauvaise ambiance environnante et créer des éclaircies dans sa vie.

Quand ?

Les 7, 8 et 9 juin 2024

Où ?

190 Route Bellevue
24290 Saint Léon sur Vézère
Chez Jacques et Bernadette Chevénement

Combien ?

- Particuliers, indépendants... **400 €TTC**
- Entreprises... **800 €HT**



Bernard Leblanc-Halmos



« Je prône depuis plus des décennies les méthodes du génie mutuel, lesquelles, aujourd'hui, se révèlent particulièrement appropriées. Le monde actuel exige de nous un nouvel élan créateur, vivifiant et soutenable individuellement et collectivement. Je souhaite que nous nous rencontrions sur l'esplanade des co-créations à venir. »

• Quelques chiffres

Plus de 100 entreprises revitalisées en France et à l'étranger.

Plus de 40 livres et manuels édités.

Plus de 50 ans d'expérience de l'Élan Créateur et du Génie Mutuel.

Plus de 10 000 participants à ses stages et séminaires.

Plus de 1 800 mots revivifiés dans un dictionnaire étymologique de sagesse plus de 365 questions incongrues/réponses spontanées, enregistrées pour abreuver la cure de profonde bonne humeur hebdomadaire.

Plus de 1 000 aphorismes insolites et proverbes inédits.

• En dessins proverbiaux

Bernard est un co-créateur associé à votre service qui ne peut s'empêcher d'écrire en images et d'illustrer ses écrits du cœur !

Méfions-nous, ou mieux, confions-nous... ces images allégoriques vont vous imprégner dans le temps.

Toute pratique divinatoire personnelle commence par une interrogation que l'avenir nous pose, que l'inédit nous dit.

• En citations perlières

Pêcher des « perles de risée » dans la nappe phréatique des sources de la nappe des bonnes humeurs océanes collectives : nouveaux aphorismes et proverbes inédits déjà populaires avant même d'être dits... Apports élémentaires en nourriture essentielle pour l'esprit. Ouverture à l'insoupçonné et aux solutions inabordées, aux équilibres entre les contraintes, les contraires, les contrariétés d'hier.

• En action inventive et droit de vivre

La compréhension des sagesse naturelles du monde et des ressorts que donnent les audaces, les courages amène les personnes et leurs entreprises à faire naître des potentiels cachés, des talents renouvelés et une créativité.

À l'étranger, on le surnomme « Senior Miracle » parce que ses capacités à catalyser les forces intergénérationnelles, interculturelles, interdisciplinaires, catapultent les puissances créatives du changement.

• En profondeur

Auteur, dessinateur, musicien, sculpteur, cinéaste, toutes les muses l'inspirent pour révéler par tous les moyens qui honorent la vie, la richesse et la fertilisation lumineuse de l'esprit humain.

Il est connu pour être un entraîneur de « talents » au pluriel en inspirant chacun personnellement et collectivement à déployer un peu plus d'originalité et de la « poésitivité » (être à fois efficacement « positif » et effectivement « poétique »).

MANIFESTE RENVERSANT
MANIFESTE RENVERSANT

EN SAVOIR PLUS SUR LE MANIFESTE RENVERSANT
<https://ecole-du-genie-mutuel.com/manifeste/>

© Bernard Leblanc-Halmos – janvier 2024



Fondateur: **Bernard Leblanc-Halmos**
Maison Neuve - 24290 Valojoux – Tél : **06 63 15 04 22**
bernard.leblanc-halmos@wanadoo.fr
<http://ecole-du-genie-mutuel.com>

